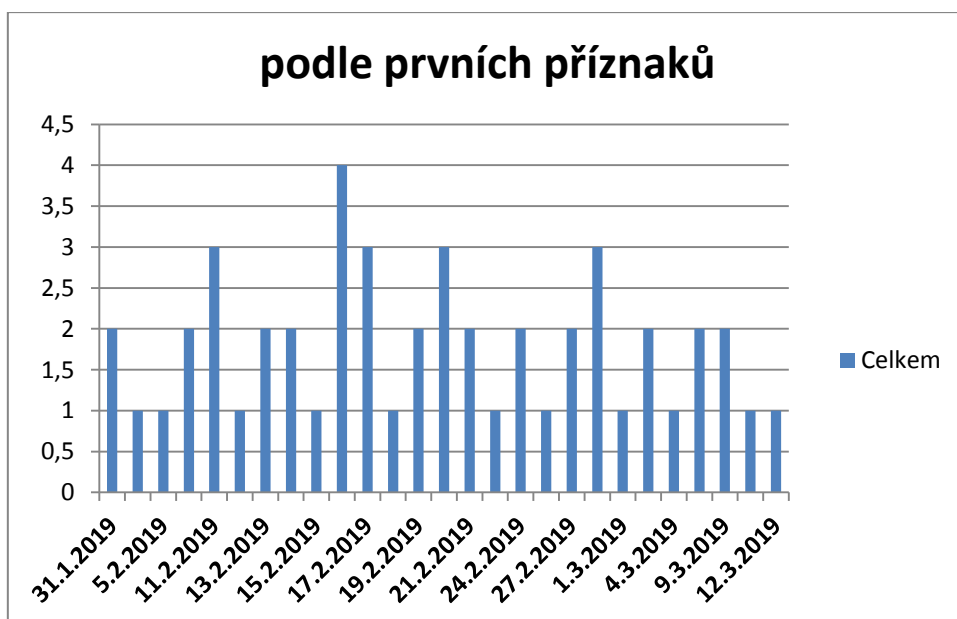
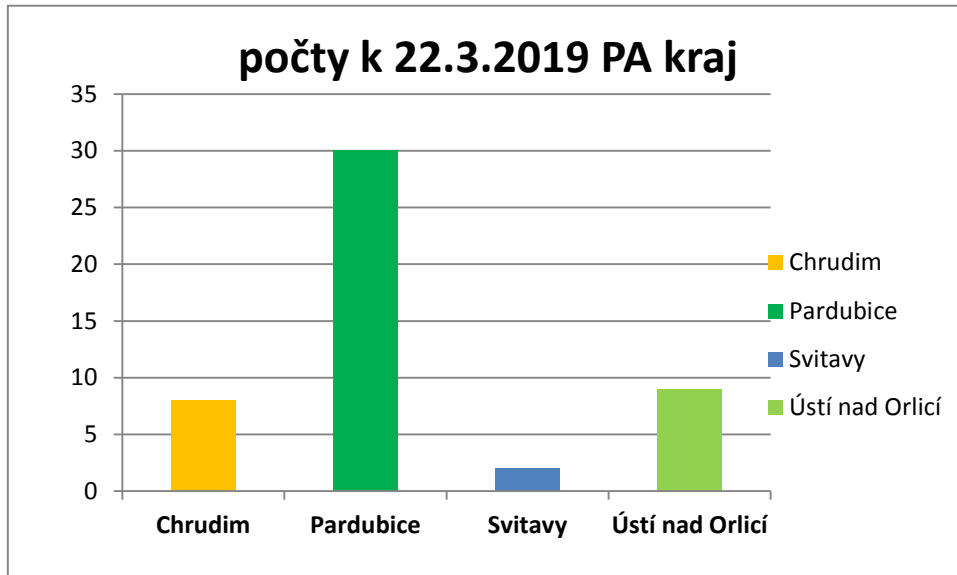
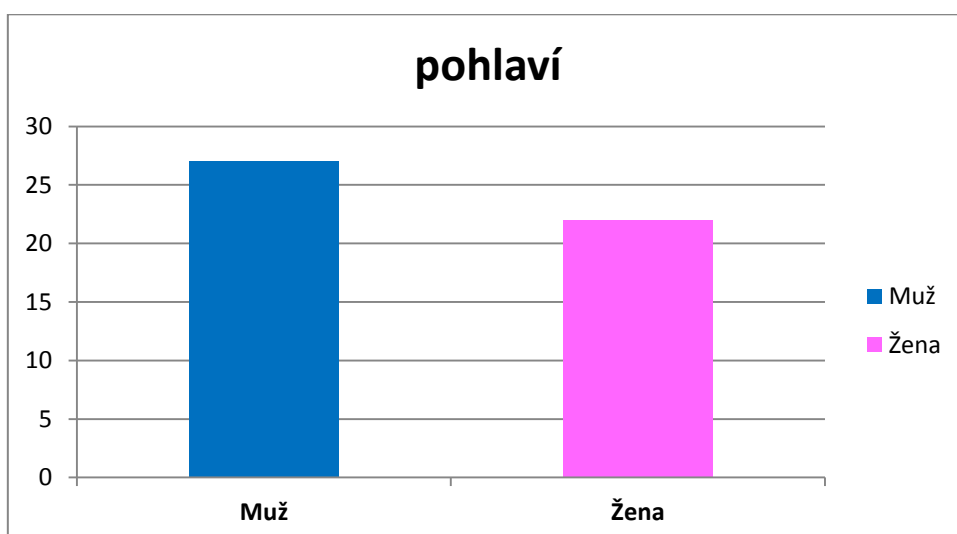
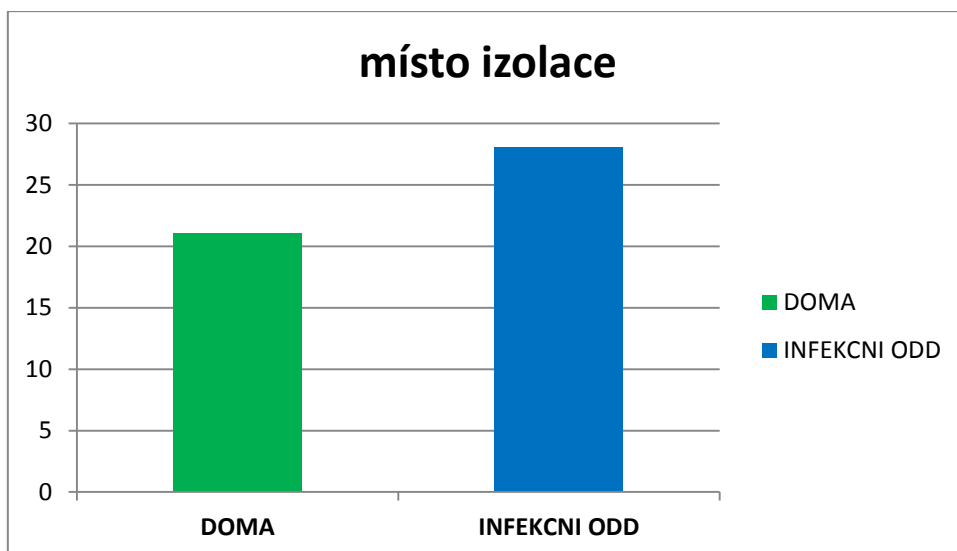
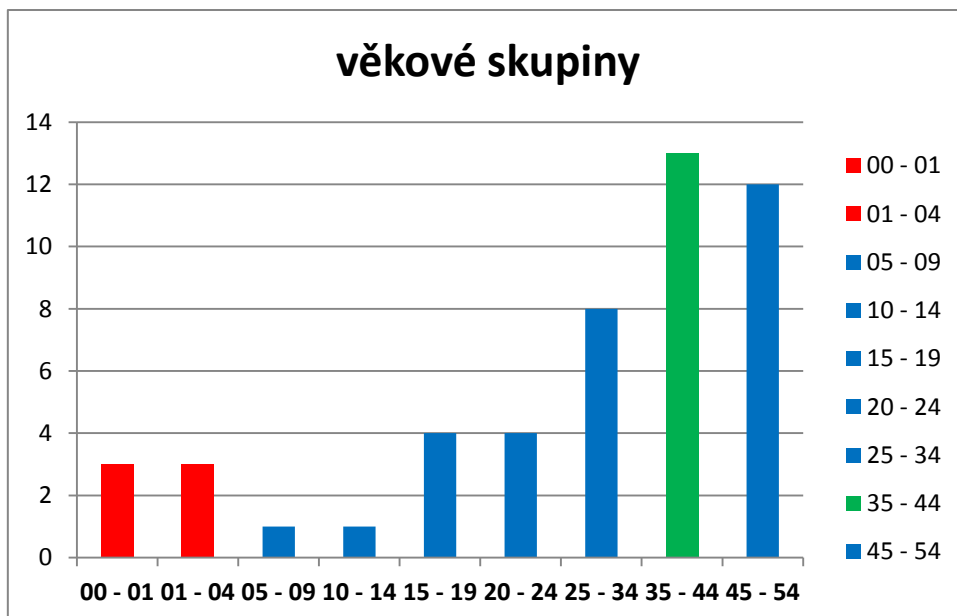
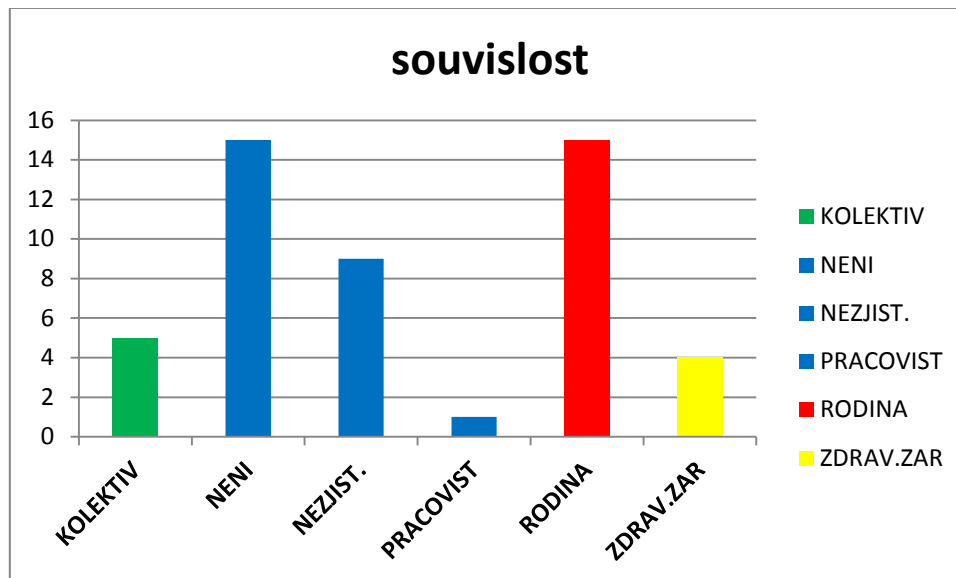


Epidemický výskyt spalniček v Pardubickém kraji

Během aktuálního týdne byly hlášeny **2 nové** potvrzené případy spalniček na území Pardubického kraje. K dnešnímu dni je evidováno od začátku roku celkem **49** případů onemocnění.







Pokud máte podezření na onemocnění spalničkami, je nutná i vzájemná ohleduplnost k ostatním - zůstaňte doma a nešířte tak onemocnění dále !

Kontaktujte svého lékaře nebo pohotovost na nejbližším infekčním oddělení a postupujte podle jejich pokynů.